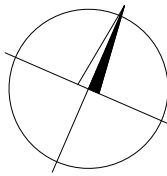


2.2 SITUACE A VYTYČENÍ,  
2. ČÁST, KM 143,9 - 144,4  
M 1:500



ŽST. SLAVIČÍN

TABULKA VÝHYBEK

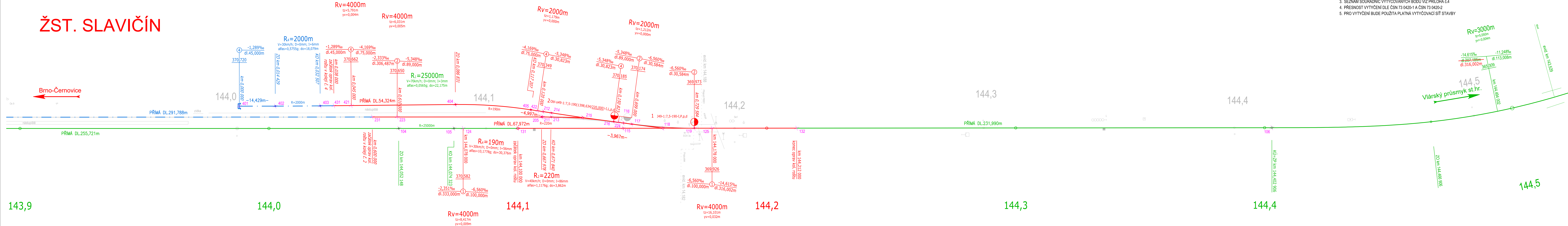
Číslo	Druh	Svršek	Uhel	Poloměr	Transformace	Typ	Žlab	Směr	Př.	D	Doplňující popis
1	1	49	1:7,5	190		1	P	p	d		
2	2	49	1:7,5	190	(1398,634/220,000)	1	L	p	d		
3	3	549	1:9	300			L	I	d		

LEGENDA:

- STÁVAJÍCÍ STAV
- OPRAVA KOLEJOVÉHO ROŠTU
- NAVRH OSY KOLEJE - KOLEJ BEZ ÚPRAV
- NAVAZUJÍCÍ DOKUMENTACE "Projekt osy koleje č.1 na TÚ2302 Veselí nad Moravou - Vlárský průmysk, km 88,075-163,500"
- VYTYČOVANÝ BOD

POZNÁMKY:

- KÓTY PŘÍMÝCH ÚSEKŮ, OZNAČENÉ VODOROVNOU ČÁRKOU PŘED A ZA ČÍSLEM, VŽDY OZNAČUJÍ ÚSEK MEZI SOUSEDNÍMI VYTYČOVANÝMI BODY
- STANIČENÍ UVÁDĚNÉ PÍSMEM BEZ SKLONU JE DEFINIČNÍ STANIČENÍ KOLEJE Ž. 1. STANIČENÍ UVÁDĚNÉ PÍSMEM SE SKLONEM (KURŽIVOU) JE STAVEBNÍ STANIČENÍ OSTATNÍCH KOLEJÍ
- SEZNAM SOUŘADNIC VYTYČOVANÝCH BODŮ VIZ PŘÍLOHA č.4
- PŘESNOST VYTYČENÍ DLE ČSN 73 0420-1 A ČSN 73 0420-2
- PRO VYTYČENÍ BUDE POUŽITA PLATNÁ VYTYČOVACÍ SÍŤ STAVBY



<b>SPRÁVA ŽELEZNIC</b>		Správa železnic, státní organizace Správa železniční geodézie Václavkova 169/1 160 00 Praha 6	
Zodp. projektant	Ing. Tomáš Vachutka	 Management kvality ISO 9001 www.dekra.cz	
Projektant	Pavel Rygel		
Kreslil	Pavel Rygel		
Kontroloval	Ing. Tomáš Vachutka		
Traťový úsek		TÚ 2302 Brno-Černovice - Vlárský průmysk st.hr.	
OPRAVA KOLEJÍ A VÝHYBEK V ŽST. SLAVIČÍN		Ředitel	
		Datum	
		Druh dokumentace	
		Číslo zakázky	
		Měřítko	
TUDU: 2302 W1 km 143,410 - 144,402		Souřadnicový systém	
		Výškový systém	
SITUACE A VYTYČENÍ, 2. ČÁST, km 143,9-144,4		Číslo výtisku	Příloha
			2.2